

# SACRUM UKRYTE W DREWNIENI. TWÓRCZOŚĆ RODZINY RZĄSÓW

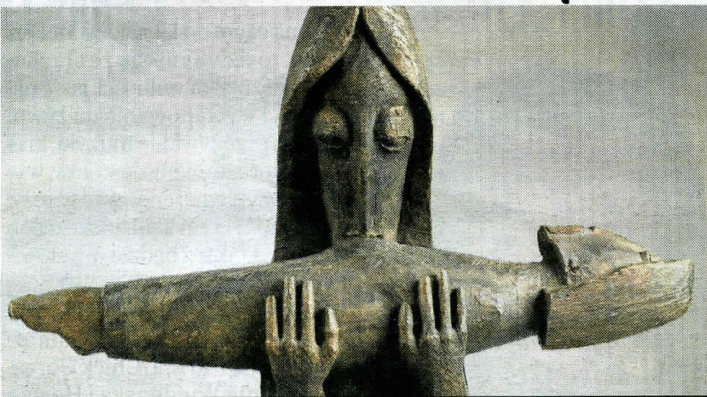
ŁUKASZ KARKOSZKA

Sakralne drewniane monumenty Antoniego Rząsy, jednego z mistrzów sztuki rzeźbiarskiej, dostępne są w bielskiej BWA. Wyjątkowe w formie i materii dzieła stworzyły nową jakość w przedstawianiu chrześcijańskiej ikonografii.

↓ Galeria przygotowała retrospektywną wystawę twórczości rzeźbiarza, ponieważ w tym roku mija setna rocznica jego urodzin. Antoni Rząsa urodził się w Futomiu na Rzeszowszczyźnie. Jego talent ujawnił się już w młodości. Tajniki rzeźby poznawał pod okiem Antoniego Kenara, rzeźbiarza i pedagoga, który przez lata prowadził Państwowe Liceum Technik Plastycznych w Zakopanem. „Szkolę Kenara” ukończyło obok Rząsy wielu uznanych twórców, m.in. Władysław Hasior, Stanisław Kulon czy Bronisław „Buni” Tuski.

Rząsa szybko wypracował własny styl. Tworzył przede wszystkim dzieła o tematyce chrystologicznej, głównie pasyjnej. W jego pracach dostrzec można wyjątkową wrażliwość na dramat ludzkiego cierpienia. Jak sam przyznawał, starał się w rzeźbie zamknąć różne stany psychiczne człowieka - pogodę, poświęcenie, miłość, mądrość, cierpienie, rozpacz, przerażenie. Pod-

MATERIAŁ PRASOWY



Wzruszające rzeźby o tematyce pasyjnej to dzieła Antoniego Rząsy

kreślał: „Niekiedy moje postacie wyrażają milczące pytanie, kim jest człowiek i jaki jest cel jego przemijania. Staram się wołać (...) o zanikającą w dzisiejszych czasach godność ludzką”. Obok różnych postaci cierpiącego Chrystusa przedstawiał też wizerunki Madonny bolejącej nad śmiercią syna. Jego rzeźby cechują prostota i wyrafinowanie, dostojność i ekspresja.

Prezentowane w bielskiej galerii monumenty pochodzą z Galerii Antoniego Rząsy - muzeum artysty w Zakopanem, które prowadzi jego syn Marcin, również rzeźbiarz, wraz z żoną Magdą Ciszewską-Rząsą, fotografką. Wystawie rzeźb towarzyszy pokaz fotografii Haliny Rząsowej - żony Antoniego. Zdjęcia przedstawiają pejzaże z Futomy i Dachnowa.

Odwiedzając galerię, warto zajrzeć także do Klubokawiarni Aquarium, gdzie prezentowane są fotografie wspomnianej Magdy Ciszewskiej-Rząsy. Na ekspozycji „Zemlen. Zima” znajdują się prace, które powstały podczas jej pobytu w Zemlen na Węgrzech. Cykl przedstawia pejzaże zimowe wykonane w okolicach Tokaju: u zbiegu Cisy i Bodrogu, na zboczach góry Tokaj, w wioskach i na polach. Artystka jest absolwentką Wydziału Rzeźby warszawskiej ASP. Dyplom uzyskała w pracowni prof. Grzegorza Kowalskiego.

Prace Antoniego Rząsy oglądać można do 23 czerwca, a fotografie Magdy Ciszewskiej-Rząsy dostępne są do 2 czerwca. ↻