

### III stopień inicjacji – recytacja

To już **OSTATNIE** Twoje **zadanie**. Przewietrzmy się zatem przed wielkim finałem naszej gry - wyjdź głównymi drzwiami z Willi do ogrodu i przejdź do różanego ogrodu – stań na szczycie schodów tak, by twarzą być zwróconą/y do ulicy i przeczytaj na głos poniższy tekst. Niech będzie on Twoją deklaracją woli przystąpienia do Łoży im. Teodora Sixta.

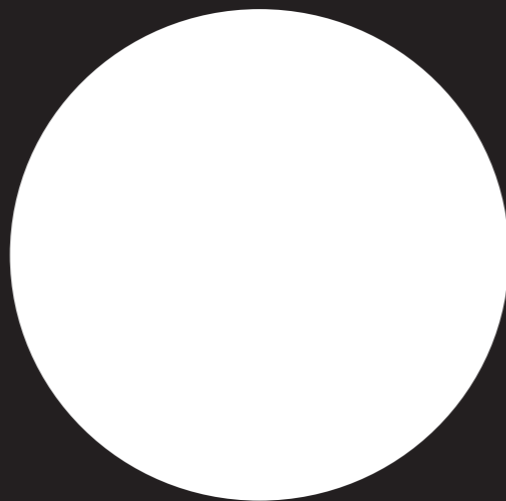
*W którejkolwiek żyjem wierze,  
Stanie, losie lub narodzie,  
Kochajmy się wszyscy szczerze,  
Wszyscy w świętej żyjmy zgodzie.  
A ten związek, co nas lepi,  
Niech moc cnoty w sercach krzepi!  
Ileż wieków świat już liczy  
Co zdziwiły sławą Ziemię  
Wielki świata Budowniczy  
W nich oświecił ludzkie plemię.  
Przyjaźń, szczerłość, cnoty prawa,  
To Mularzy jest ustawa.*

Ludwik Hass, O przyjaźni i zgodzie, P 153, w. 1–12

### Wielki finał

Gratulujemy! Udało Ci się przejść przez wszystkie stopnie inicjacji oraz, mamy nadzieję, że rozwiązałaś/eś wszystkie nasze zagadki. Czy wiesz, co oznacza nasze hasło? W tłumaczeniu na język polski oznacza: „W sztuce przyjemność”. I tego Ci życzymy, byś znajdował/a w sztuce przyjemność!

Tym samym witamy w Łoży im. Teodora Sixta! Dołączyłaś/eś do grona miłośników sztuki - odwiedź nas częściej! W nagrodę za rozwiązanie zadań przygotowaliśmy dla Ciebie małą niespodziankę - zejdź do piwnicy i zapytaj o nią osobę z obsługi!



### Galeria Bielska BWA – Willa Sixta



### Drogi Profanie, Droga Profanko,

dzisiaj masz niepowtarzalną okazję, żeby zostać członkinią/członkiem Łoży imienia Teodora Sixta.  
Kim jesteśmy? – MIŁOŚNIKAMI SZTUKI, którzy spotykają się, by jej wspólnie doświadczać, dzielić się wiedzą oraz dyskutować.

Przed Tobą długa droga, niebezpieczne zadania i skomplikowane zagadki. Jeżeli jednak podolasz tym trudom, masz szansę na wspaniałą nagrodę. Dostąpisz wielkiego zaszczytu – zostaniesz pasowany na czeladnika Łoży im. Teodora Sixta.

Jak możesz tego dokonać? Musisz przejść i n i c j a c j ę !

Członkowie Łoży przygotowali dla Ciebie kilka zadań do wykonania oraz zagadek do rozwiązania – karta, którą właśnie trzymasz w ręku, jest Twoim przewodnikiem, poprowadzi Cię. Za poprawnie rozwiązane zadanie otrzymasz jedną sylabę, z zebranych sylab powstanie hasło.

Powodzenia,

*Arcymistrz Łoży im. Teodora Sixta*

TUTAJ wpiszuj kolejne sylaby hasła, które jest naszym zawołaniem

Gotowa/y? Zaczynamy!

↓ ↓ ↓ ↓ ↓ ↓

□ □ □ □ □ □



Galeria Bielska BWA, ul. 3 Maja 11, Bielsko-Biała  
www.galeriabielska.pl, tel. 33 812 58 61  
e-mail: info@galeriabielska.pl

Galeria czynna od wtorku do niedzieli  
w godz. 10.00–18.00.  
Ogród Willi Sixta czynny od wtorku do niedzieli  
w godz. 10.00–21.00.



Bielsko-Biała 2029  
Europejska Stolica Kultury  
miasto kandydujące

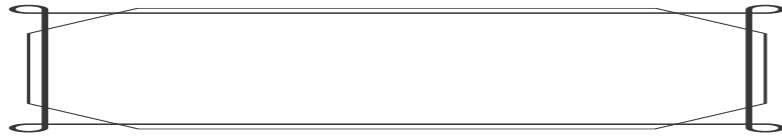
Galeria Bielska BWA jest samorządową instytucją kultury  
miasta Bielska-Białej

## Drzewo – symbol płodności

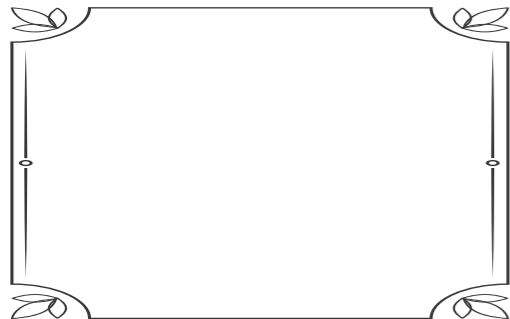
Przed Tobą Twoje pierwsze zadanie - wejdź do ogrodu i znajdź tam drzewo o nazwie *Milorzq̄b dwuklapowy*, które symbolizuje płodność i urodzaj. Zostało tutaj posadzone, by właścicielom Willi - małżeństwu Teodorowi oraz Johanne Sixtom, przynieść szczęście w realizacji ich marzenia – posiadaniu dziecka.

Czy wiesz jak brzmi nazwa tego drzewa w języku łacińskim? **Wpisz ją poniżej!**

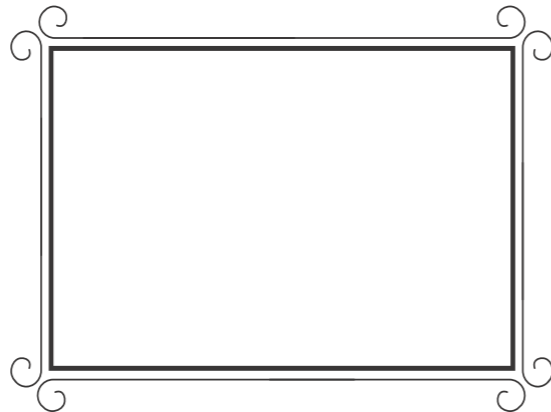
UWAGA! **2 i 3 litera** to **PIERWSZA** sylaba Twojego hasła!



**Czy udało Ci się znaleźć wspomniane drzewo? Przypatrz się jego liściom, mają bardzo charakterystyczny kształt – narysuj go w poniższym polu.**



**Zaraz obok rośnie *dąb kaukaski*, on także ma nieco nietypowy kształt liści – są bardziej smukłe, niż te spotykane w lasach. Narysuj go także.**



## Karol Korn

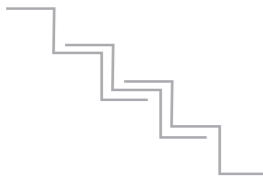
Wiesz już kto mieszkał w Willi, a czy wiesz, kto ją zaprojektował? Był to znany bielski architekt Karol Korn, a do innych jego projektów należały: budynek naprzeciwko Willi oraz bielska synagoga, która stała w miejscu obecnej siedziby Galerii Bielskiej BWA. Jak więc brzmi nazwa **zawodu**, jaki wykonywał Karol Korn? **Pierwsza sylaba** tego wyrazu jest **DRUGĄ SYLABĄ** hasła -> wpisz ją w odpowiednie pole!



## Tajemnicza piwnica

Jesteś gotowa/y, żeby rozpocząć wędrowkę po naszej tajnej siedzibie? **Zapraszamy do środka!**

**Wejdź do budynku głównym wejściem - naprzeciwko zegara słonecznego. Wejdiesz nim prosto na klatkę schodową, jesteś? Teraz **zejdź schodami w dół** i odszukaj przejście do piwnicy.**



## Ukryte sygnatury

Pozostań jeszcze chwilę w piwnicy Willi Sixta – do tego zadania będzie potrzebna latarka oraz bystry wzrok. Na niektórych ceglach widnieją sygnatury firm, które dostarczyły cegły do budowy Willi, ukończonej w 1883 roku. Znajdź te cegły i zapisz sygnatury, które udało Ci się znaleźć.

Nie możesz nic znaleźć? Tu mała podpowiedź: sygnatur szukaj w wąskim przejściu wychodzącym na wschodnią stronę Willi, na ceglach na wysokości kolan.

Cegły pochodzą z cegielni Mateusza Bolka z Białej oraz Richarda Borgera.

## I stopień INICJACJI – zrób swoją maskę!

Naszym znakiem rozpoznawczym są maski, my – członkinie i członkowie Łoży im. Teodora Sixta – nosimy maski.

Żeby zostać adeptem, czyli uczniem Łoży, wytnij i ozdób maskę wedle własnego uznania, a następnie koniecznie ją załóż. To pierwszy krok do tego, żebyś został/a jedną/ym z nas.

W nagrodę za wykonanie maski otrzymasz **CZWARTĄ sylabę** **HASŁA** – poproś o nią opiekuna ekspozycji.

## II stopień inicjacji - QUIZ

Zanim przejdziemy do dalszych etapów, musimy sprawdzić, czy jesteś odpowiednią/nim kandydatką/em, by zostać przyjętą/ym do Łoży im. Teodora Sixta. Odpowiedz szczerze na poniższe pytania:

Czy masz poczucie humoru?	<b>TAK / NIE</b>
Kochasz sztukę – w każdej postaci?	<b>TAK / NIE</b>
Cenisz sobie przyjaciół?	<b>TAK / NIE</b>
Czy potrafisz słuchać innych?	<b>TAK / NIE</b>
Lubisz prowadzić rozmowy o filmach, muzyce i literaturze?	<b>TAK / NIE</b>

Jeżeli na większość pytań odpowiedziałas/ęś „TAK”, to z przyjemnością powitamy Cię w naszej Łoży!

W nagrodę otrzymujesz **TRZECIĄ sylabę** hasła – czy wiesz jakie imię nosił właściciel Willi Sixta? **Pierwsza sylaba** jego imienia jest tą, której szukasz.

## ZASZYFROWANA WIADOMOŚĆ

Chwila na złapanie oddechu – obok jest szyfr, dzięki któremu odkodujesz tajną wiadomość – to podpowiedź **GDZIE** znajdziesz kolejne zadania. Rozszyfruj hasło i wpisz je poniżej:

9 3 ☀ ☀ ☀ ☀



☀ 3 ☀ 3    G ☀ ☀ ☀ 3 G ☀ G 3

9 ☀    ☀ ☀ G ☀ ☀ ☀

## OBRAZ

A więc udało Ci się! Rozszyfrowałaś/eś naszą wiadomość i dotarłaś/eś aż tutaj. BRAWO! Sprawdźmy teraz Twoją spostrzegawczość. Witaj na wystawie „Dla Johanne i Anny”, którą dedykujemy żonom Teodora Sixta.

Na jednym z obrazów jest ukryty symbol oznaczający **jedność i harmonię – liczba 3**. Obejrzyj wszystkie prace, które znajdują się w pierwszej sali. Czy znalazłaś/eś ten z liczbą **3**?

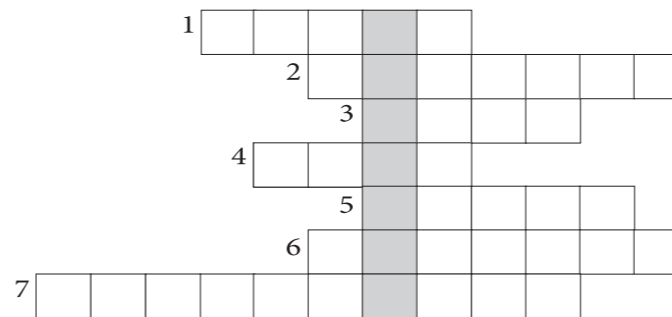
Poniżej wpisz tytuł obrazu oraz jego autorkę.

.....  
.....

**UWAGA** – W **tytule** oraz **imieniu i nazwisku** autorki jest ukryta **SZÓSTA** sylaba hasła - **trzy** litery. **Pierwsza litera** sylaby to pierwsza litera imienia artystki. **Druga litera** sylaby to ostatnia litera pierwszego członu nazwiska artystki. **Trzecia litera** sylaby to pierwsza litera drugiego członu nazwiska autorki obrazu.

## Sala rautowa

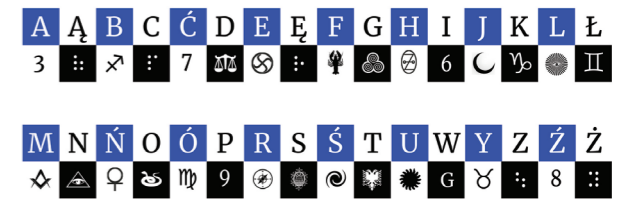
Przejdź teraz do sali rautowej – to największa z sal na parterze Willi, tu odbywały się przyjęcia organizowane przez gospodarzy domu. Przygotowaliśmy dla Ciebie krzyżówkę. Rozwiąż ją, a dowiesz się jak miał na nazwisko niezwykle Polak, członek łoży masonskiej noszącej nazwę *Gwiazda Morza*.



Jeżeli rozwiązałaś/eś poprawnie krzyżówkę, już wiesz jakie nazwisko nosił mężczyzna na zdjęciu obok. Nazywał się JANUSZ ..... To niezwykle człowiek, lekarz, pedagog i działacz społeczny. Zasłynął ze swojego wyjątkowego, jak na ówczesne czasy (początek XX wieku), podejścia do dzieci, które traktował partnersko i z poszanowaniem ich praw. W czasie II wojny światowej, mimo możliwości zorganizowania ucieczki z getta, pozostał ze swoimi wychowankami oraz współpracownikami Domu Sierot. Ostatecznie w 1942 roku został wywieziony, wraz z innymi, do obozu zagłady w Treblince.

**UWAGA** – ostatnia brakująca sylaba, **PIĄTA**, składa się z trzech liter. **Pierwsza litera** sylaby to trzecia lub czwarta litera z nazwy budynku, w którym obecnie się znajdujesz. **Druga litera** sylaby to piąta litera hasła nr 2 w krzyżówce. **Trzecia litera** sylaby to druga litera pierwszego słowa tytułu obrazu Ewy Zawadzkiej, o który pytałyśmy w hasle krzyżówki.

## Księga Szyfrów



## Kto to jest?

Przejdź przez kolejne sale z ekspozycją. W trzeciej sali z kolei, przygotowaliśmy dla Ciebie słuchowisko wg. tekstu Artura Pałygi pt. „Róża”, w interpretacji aktorów Teatru Polskiego w Bielsku-Białej. W słuchowisku słyszymy głosy państwa Sixtów oraz ich nieistniejącej córki. Dlaczego nieistniejącej? Ponieważ Teodor Sixt, mimo wielkich chęci, nigdy nie został ojcem. Jak nazywają się bohaterowie? Wpisz ich imiona poniżej:

.....  
.....

A teraz przyjrzyj się obrazowi Ewy Juszkiewicz „Grzeczna uczennica” – czy masz pomysł, kim może być ta dziewczynka w kontekście słuchowiska?

1. Kim jest dla dziecka osoba, za której nogami się chowa? (obraz „Mutter”- Sebastiana Kroka)?
2. Kto obraca wielkim kolorowym kołem na obrazie Grzegorza Kozery?
3. Jakie kwiaty rosną w ogrodzie Willi Sixta (zobaczysz je z okien sali, w której się znajdujesz)?
4. Za co trzymana jest postać na obrazie Karoliny Jabłońskiej pt. „Grób”?
5. Jaką emocję wyraża twarz postaci na obrazie „Ex I” Martyny Czech?
6. Jaką nazwę nosi sala, w której obecnie się znajdujesz?
7. Inna nazwa na sztukę niefiguratywną to ...? (Podpowiedzią może być obraz „Opowieści pejzażu” Ewy Zawadzkiej)

Innymi znanymi Polakami, którzy także należeli do łóz masonskich byli: **Aleksander Fredro** (dramatopisarz, poeta, autor „Zemsty”), **Antoni Słonimski** (poeta, prozaik, założyciel grupy „Skamander”), **Marian Falski** (twórca pierwszego polskiego elementarza) czy **Józef Wybicki** (autor słów „Mazurka Dąbrowskiego” – hymnu Polski).